



Näin teet vedeneristysten märkätiloihin.

1

Levyn saumojen ja nurkkien tiivistys Casco AquaSeal -liimamassalla.



Lattia- ja seinänurkissa jätä levyjen väliseksi saumaksi n. 4 mm. Pursota täyteen liimamassaa ja levitä ylimääräinen massa tasaiseksi. Levyjen pystysaumassa, levitä liimamassa ennen seuraavan levyn asennusta. Tämän jälkeen kiinnitä seuraava levy tiiviisti edelliseen levyyn. Levyjen eri kiinnitys tavoista alustaan, katso erillinen asennusohje.

2

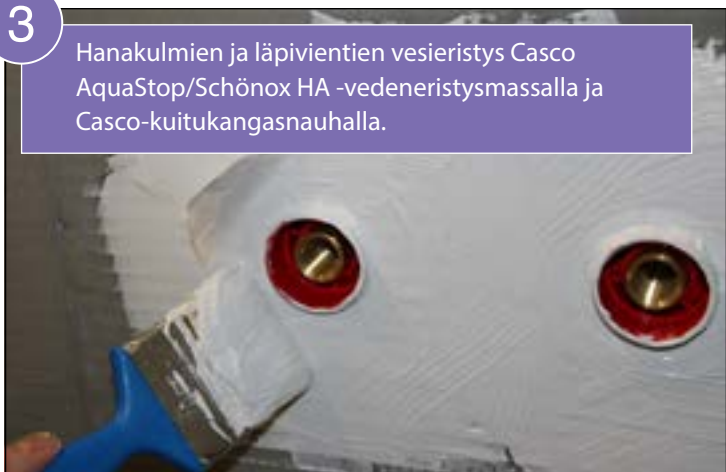
Hanakulmien ja läpivientien tiivistys Casco AquaSeal -liimamassalla.



Jätä hanakulman ja levyn väliin n. 4 mm sauma ja pursota tämä täyteen liimamassaa ja levitä tasaiseksi.

3

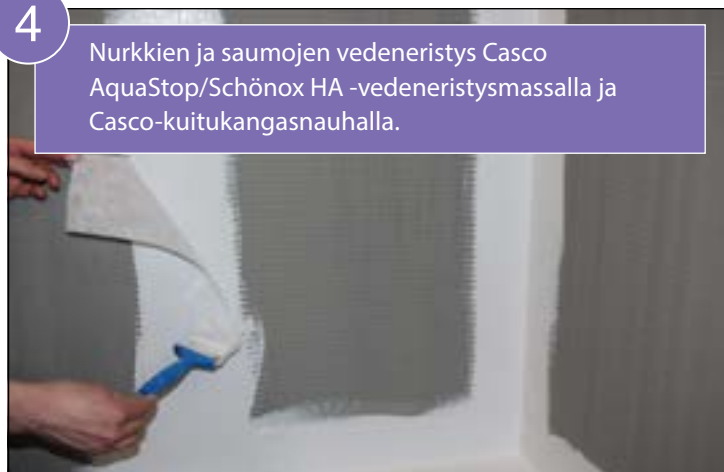
Hanakulmien ja läpivientien vesieristys Casco AquaStop/Schönox HA -vedeneristysmassalla ja Casco-kuitukangasnauhalla.



Leikkaa kuitukankaaseen läpivientien ympärille sopivan kokoinen reikä. Varmista, että kappale tiivistyy hyvin läpivientiä vasten. Asenna siveltimellä vedeneristemassaa kuitukankaan alle sekä kankaan asennuksen jälkeen tämän päälle.

4

Nurkkien ja saumojen vedeneristys Casco AquaStop/Schönox HA -vedeneristysmassalla ja Casco-kuitukangasnauhalla.



Levitä siveltimellä vedeneristemassa nauhan alle sekä nauhan asennuksen jälkeen tämän päälle. Mahdollisissa nauhan jatkoksissa limityksen oltava vähintään 30 mm. Varmista, ettei nauhan alle jää ilmataskuja.

5

Aluslevyjen ja ruuvienkantojen vedeneristys Casco AquaStop/Schönox HA -vedeneristysmassalla.



Levitä vedeneristysmassa siveltimellä aluslevyn ja ruuvien päälle.

6

Vedeneristys on valmis laatoitusta varten.



Käytä laattojen asennuksessa Multi Fix Premium/Schönox Q6 -kiinnitys-laastia.