

## Jackon seinäelementit

---

TR104A	Jackon elementti	sauma
--------	------------------	-------

### VAAKA-ASENNUS

TRAK101	Jackon elementti	sivuseinäleikkaus
TR110	Jackon elementti	liittyminen betonisokkeliin
TR120LA	Jackon elementti	liittyminen liimapuupilariin
TR121LA	Jackon elementti	liittyminen liimapuupilariin nurkassa
TR120TAA	Jackon elementti	liittyminen teräspilariin
TR121TAA	Jackon elementti	liittyminen teräspilariin nurkassa
TR143	Jackon elementti	vapaa - aukko
TR157	Jackon elementti	nosto-ovikehyksen liittyminen

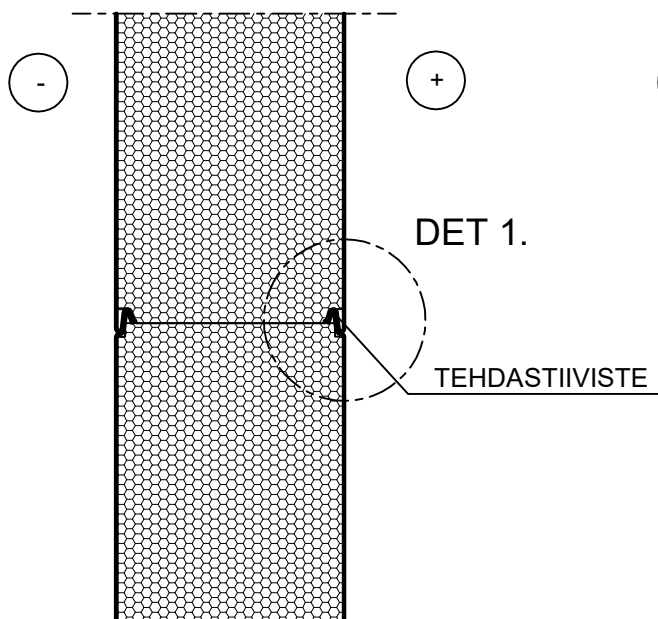
### VÄLISEINÄT

TR313	Jackon elementti	väliseinän liittyminen lattiaan
TR320	Jackon elementti	liittyminen ulko- tai väliseinään
TR330	Jackon elementti	väliseinän liittyminen yläpohjaan
TR420	Jackon elementti	välipohja kannatus seinästä

MK 1:5

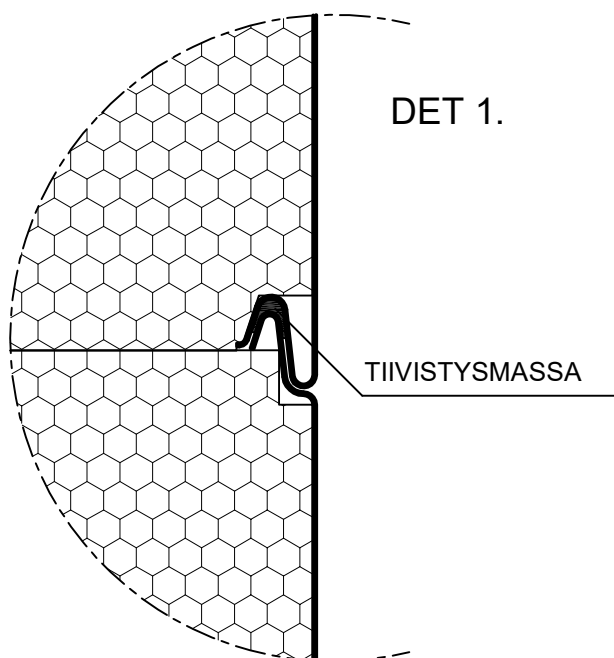
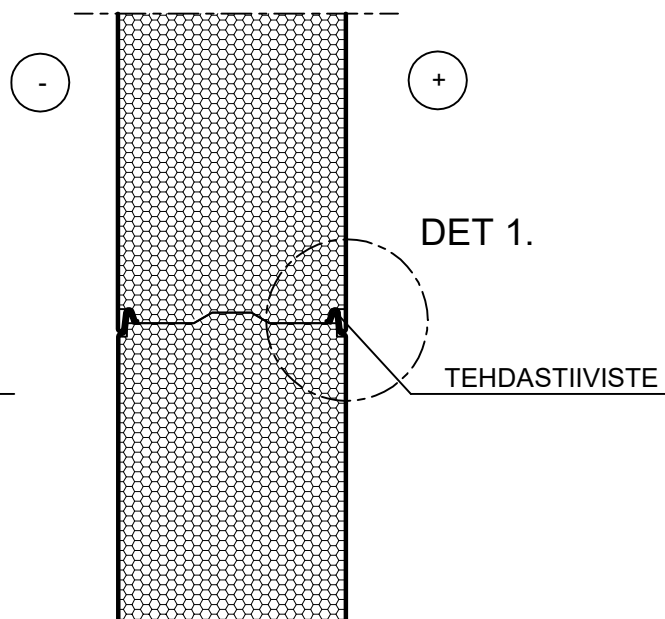
Jackon  
seinäelementti

50/75/100/125/128



Jackon  
seinäelementti  
pontilla

150/175/200/225/240/250/275/300

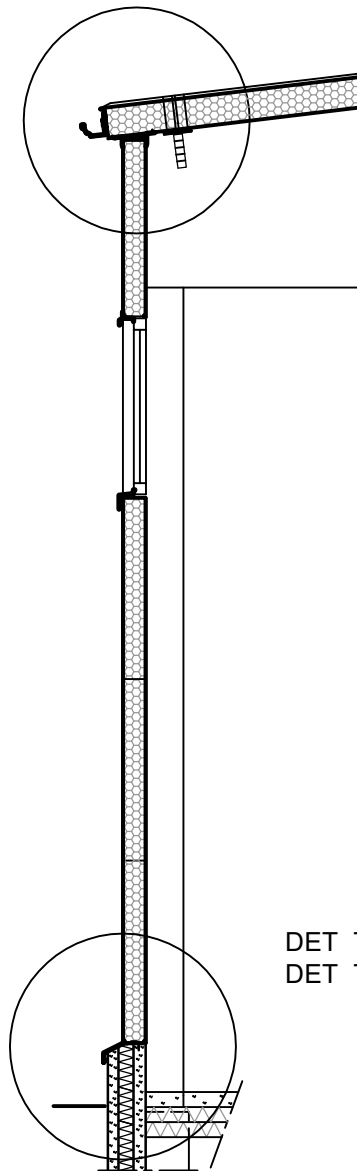


Elementtien VAAKA-ASENNUS  
Tiivistysmassa laitetaan rakennuksen  
lämpimällä puolella olevaan saumaan.

Elementtien PYSTYASENNUS  
Tiivistysmassa laitetaan molemmin puolin  
saumaa.

KYLMÄ- JA PAKKASTILAT  
Tiivistysmassa laitetaan molemmin puolin  
saumaa.

DET TR229T (teräsrunko)  
DET TR229 L (liimapuurunko)

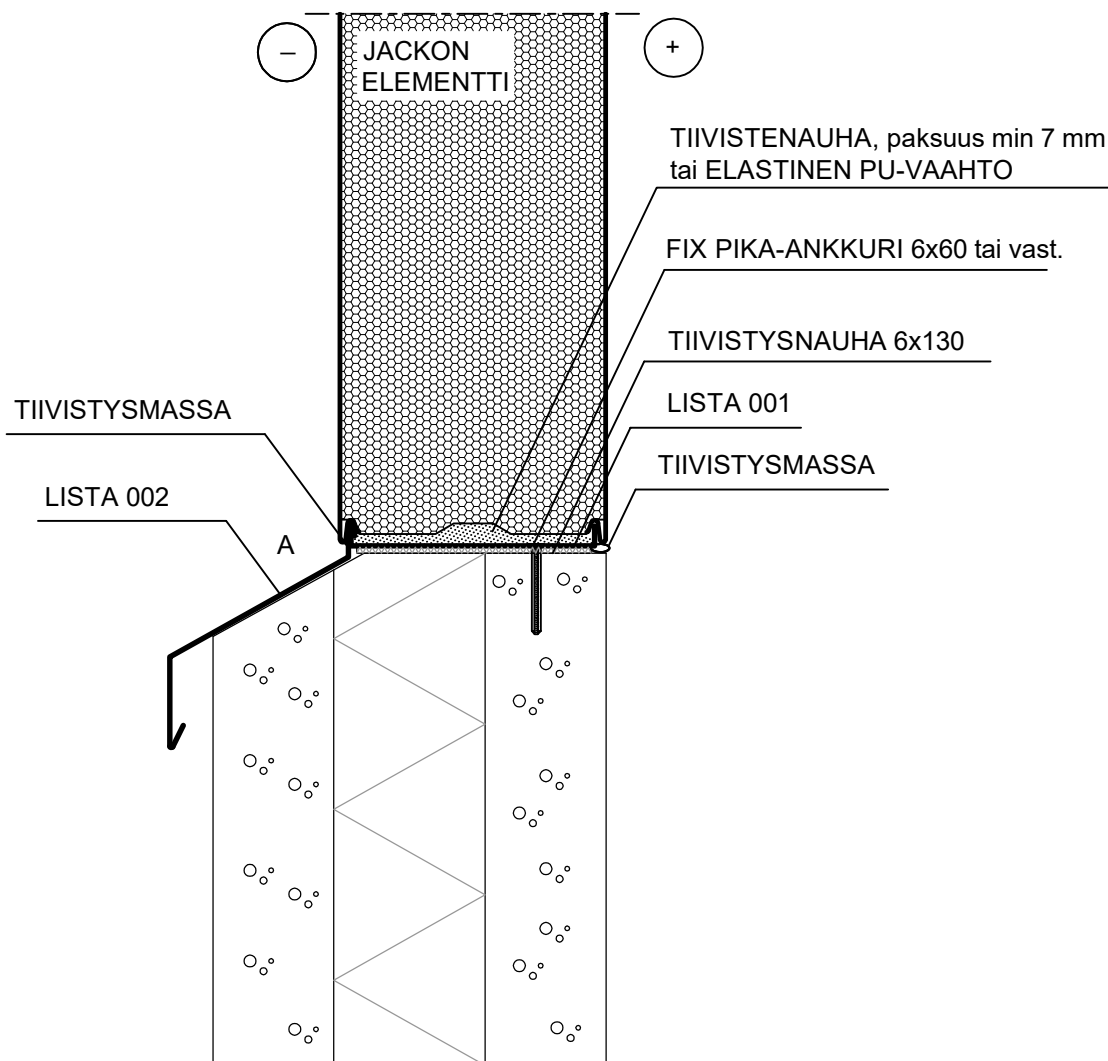
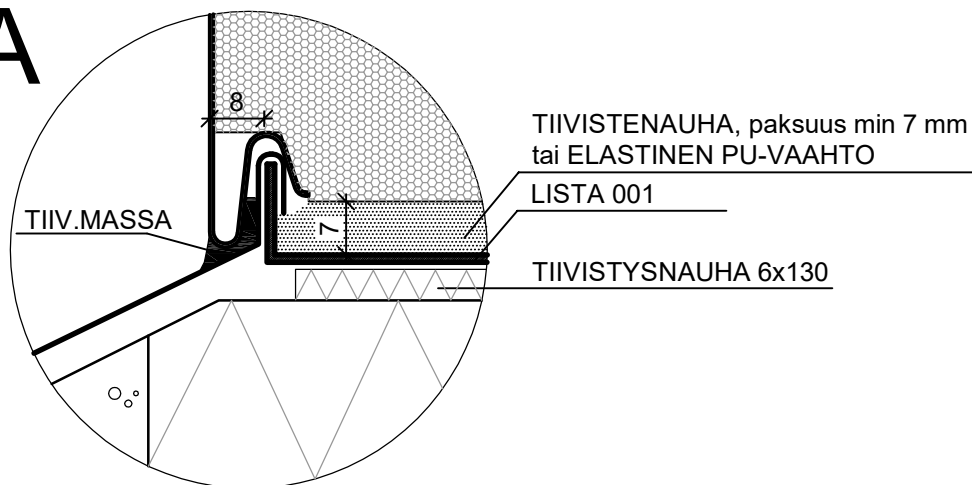


DET TR110 (EPS-ydin pontilla)  
DET TR112 (EPS-ydin ei ponttia)

Palokäyttäytyminen B-s1, d0

A

MK 1:5

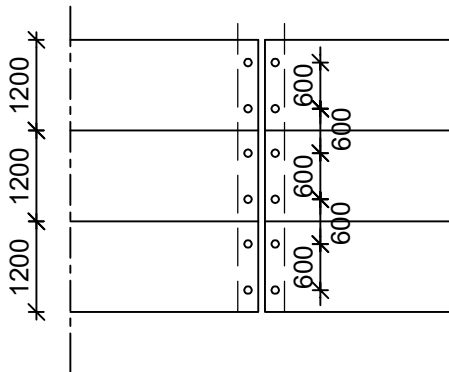


Palokäyttäytyminen: B-s1, d0

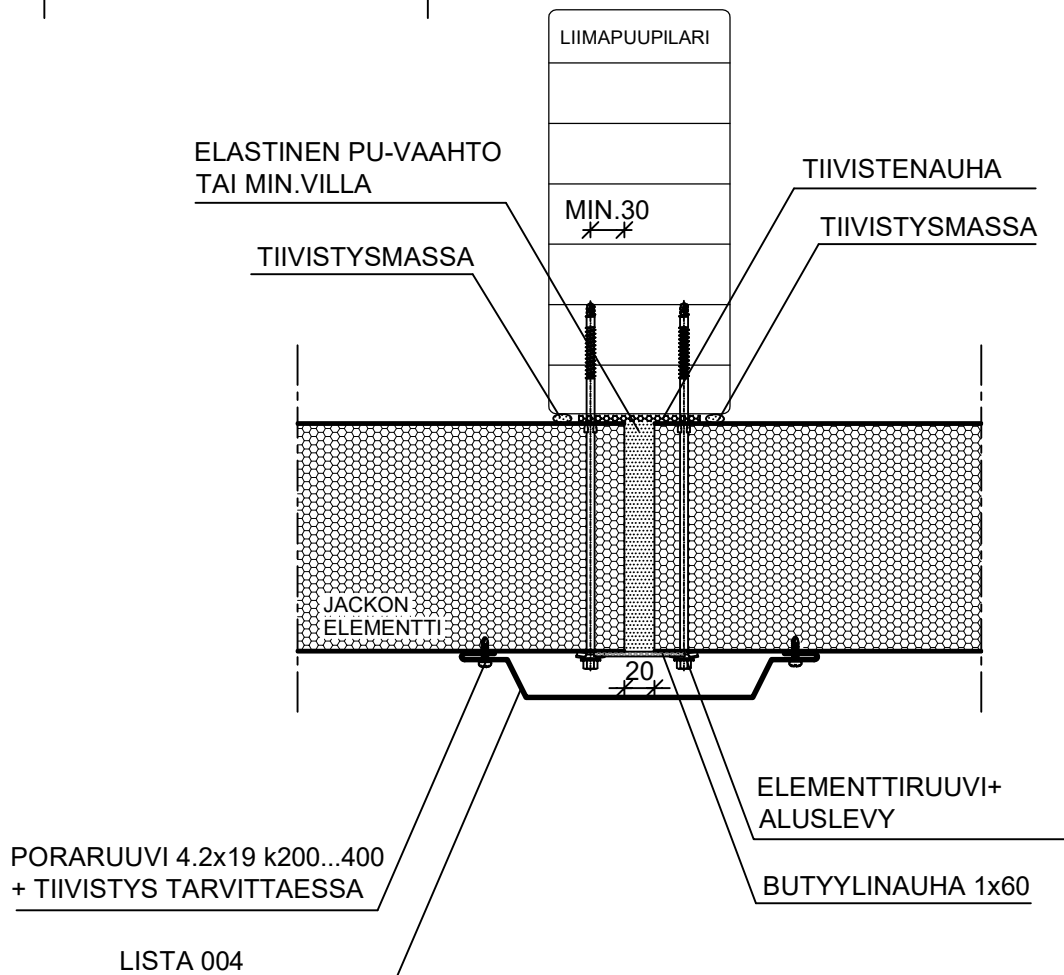
## HUOM!

KIINNITYKSET JA TUKIPINTOJEN LEVEYDET  
ON TARKISTETTAVA TAPAUKSKOHTAISESTI

MK 1:5



JOS KIINNITYKSEEN LASKELMIEN MUKAAN  
TARVITAAN 2 KPL ELEM.RUUVEJA/ELEM.PÄÄ,  
ASENNETAAN NE NÄIN

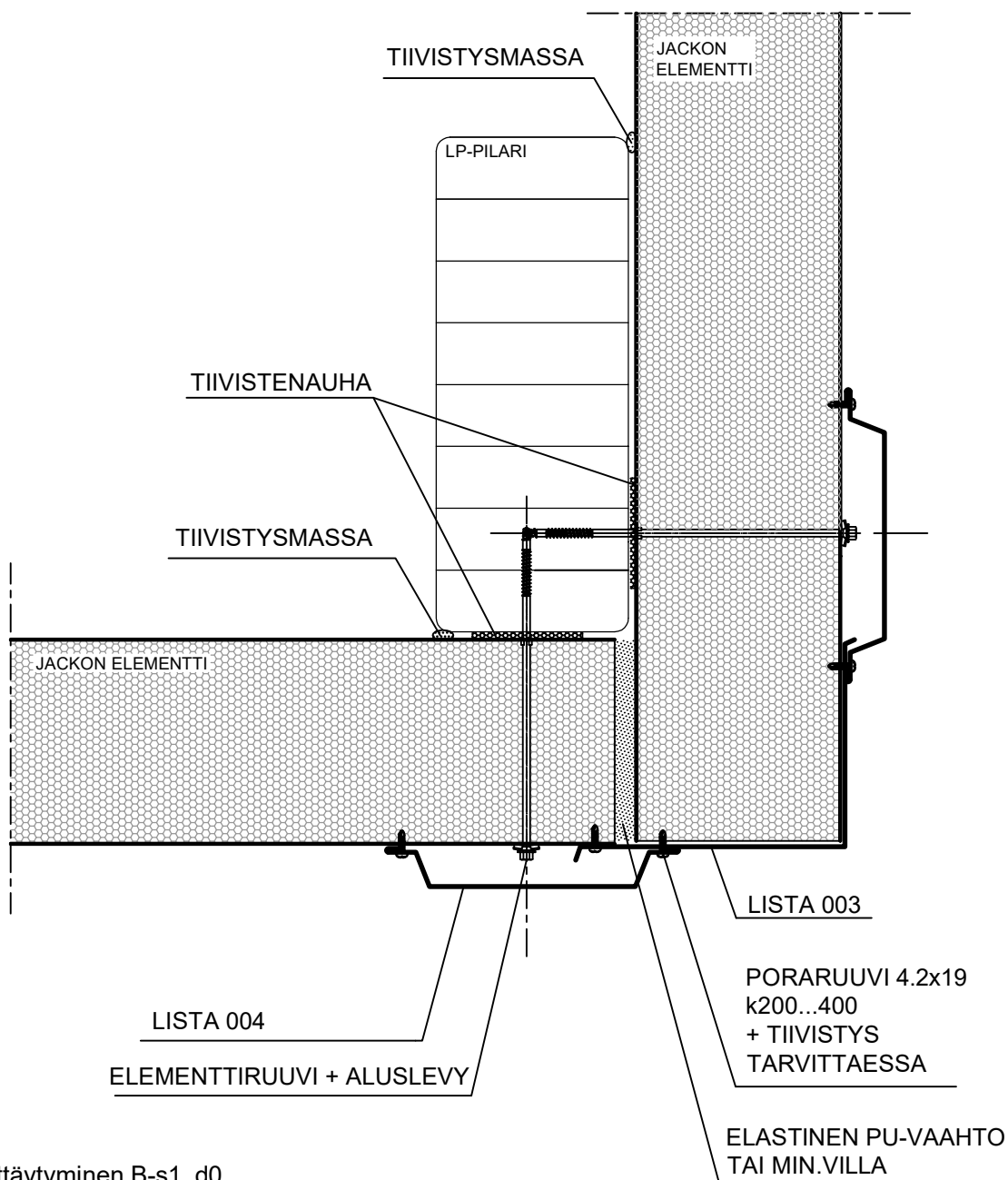


Palokäyttäytyminen B-s1, d0

MK 1:5

## HUOM!

KIINNITYKSET JA TUKIPINTOJEN LEVEYDET  
ON TARKISTETTAVA TAPAUSKOHTAISESTI

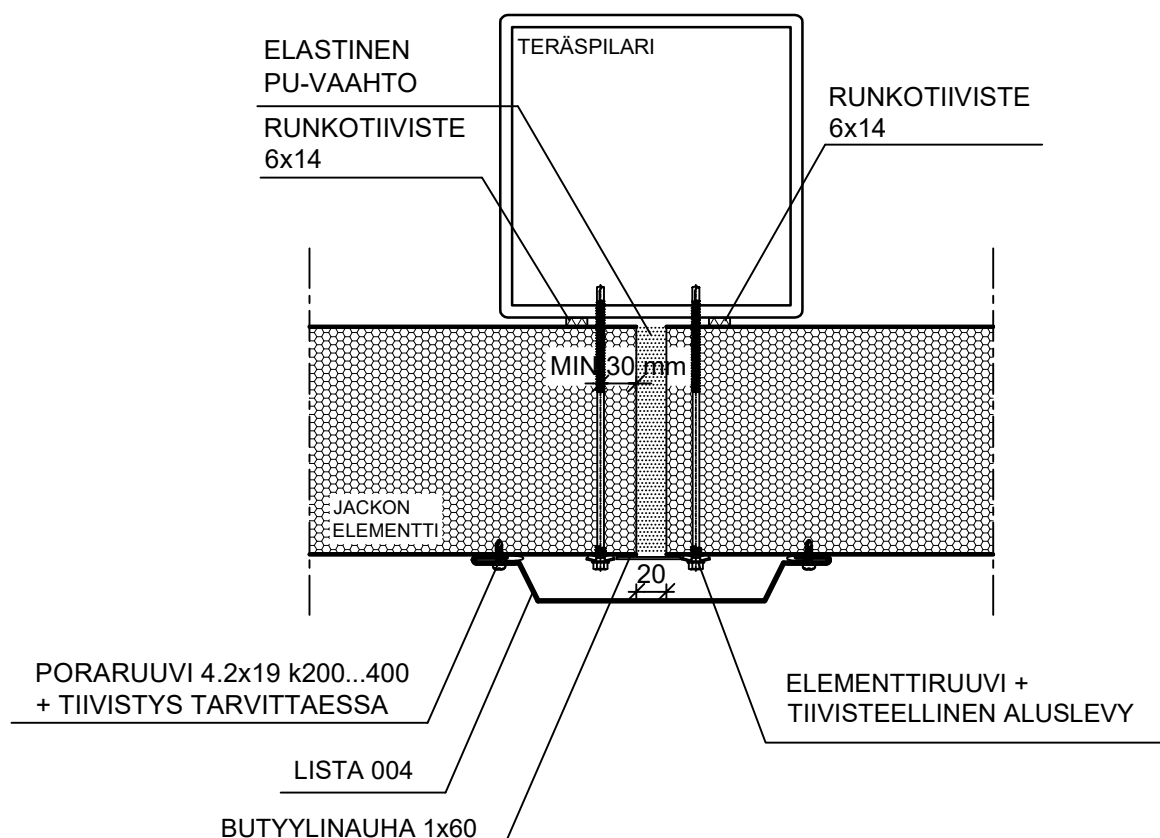


Palokäyttäytyminen B-s1, d0

### HUOM!

KIINNITYKESET JA TUKIPINTOJEN LEVEYDET  
ON TARKISTETTAVA TAPAUSKOHTAISESTI

RUNKOTIIVISTE MUODOSTAA  
HÖYRYSULUN. ASENNA TIIVISTE  
YHTENÄISEKSI ILMAN KATKOJA.



PALOKÄYTTÄYTYMINEN : B - s1, d0



## Jackon elementti

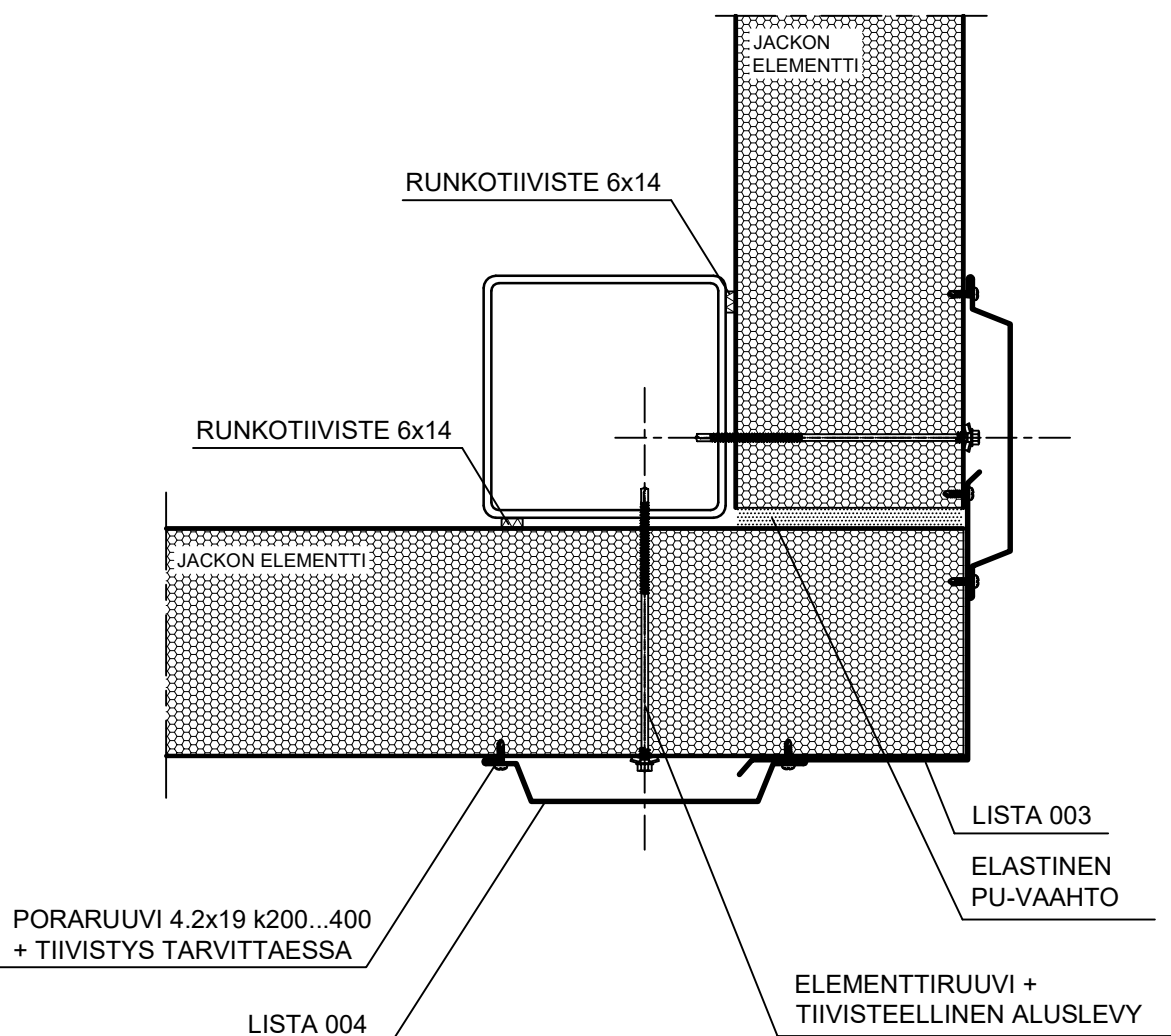
Liittyminen teräspilariin nurkassa  
Vaaka-asennus

MK 1:5

### HUOM!

KIINNITYKESET JA TUKIPINTOJEN LEVEYDET  
ON TARKISTETTAVA TAPAUSKOHTAISESTI

RUNKOTIIVISTE MUODOSTAA  
HÖYRYSULUN. ASENNA TIIVISTE  
YHTENÄISEKSI ILMAN KATKOJA.



PALOKÄYTTÄYTYMINEN : B - s1, d0

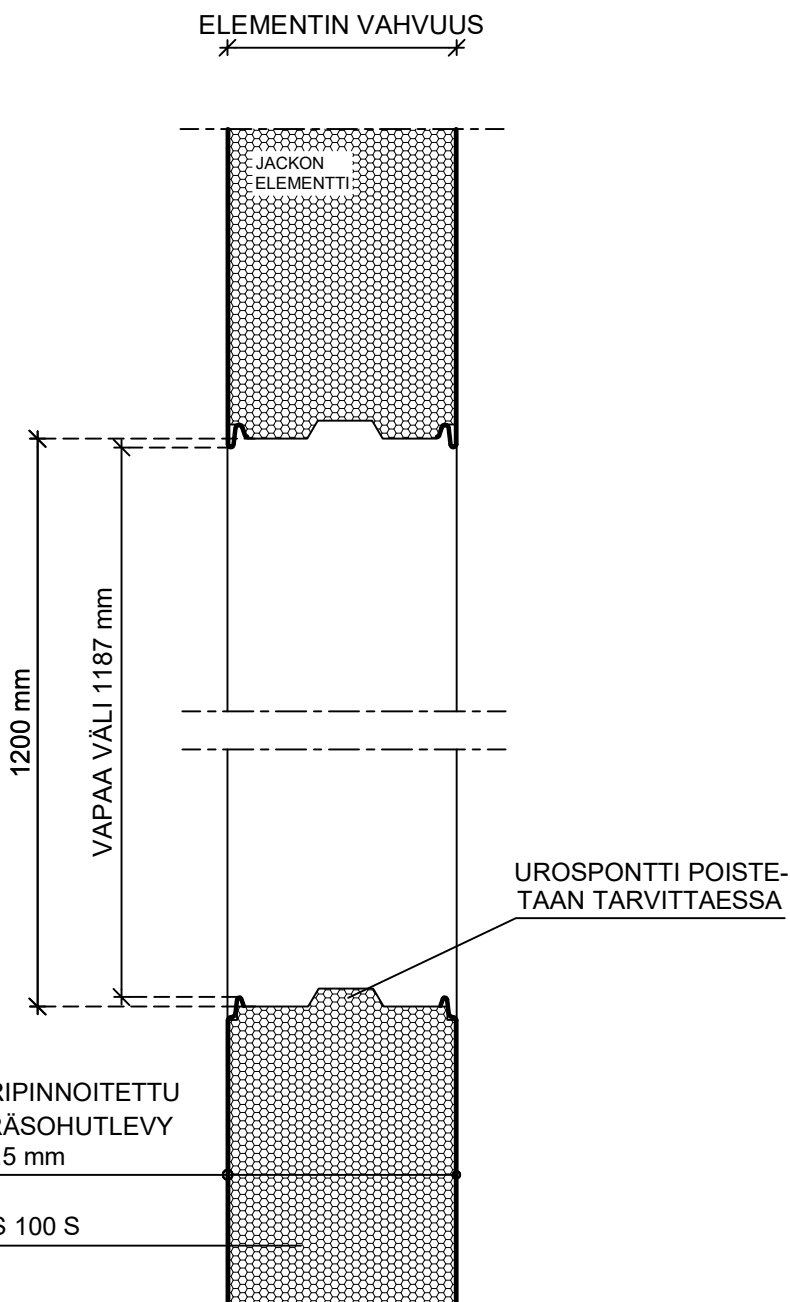


MK 1:5

ELEMENTTIEN  
VAKIO-  
VAHVUUDET  
(mm)

50	ILMAN YTIMEN PONTTIA
75	
100	
125	
128	
150	YTIMESSA PONTTI
175	
200	
225	
240	
250	
275	
300	

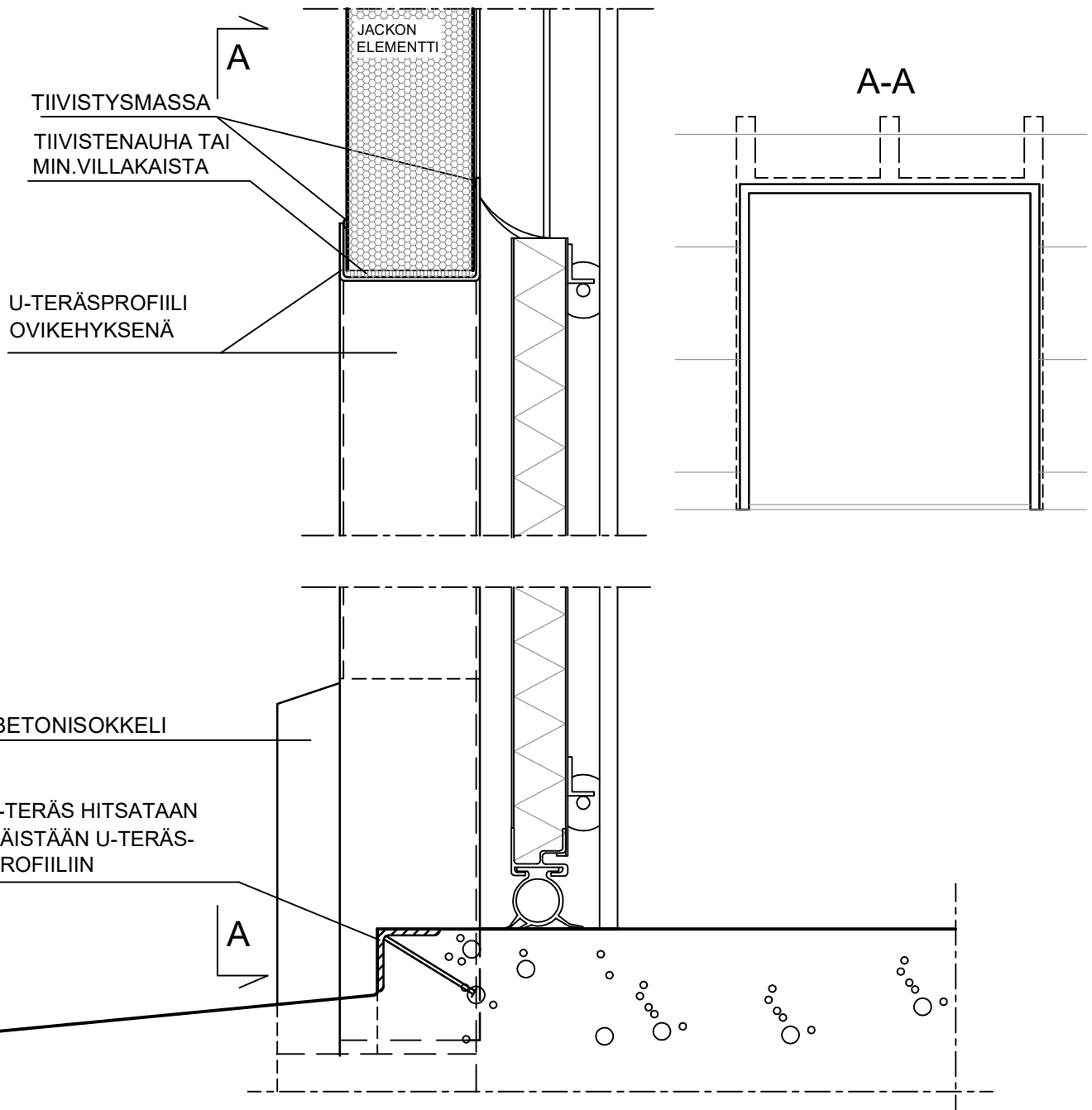
ELEMENTIN VAHVUUS



Palokäyttäytyminen B-s1, d0

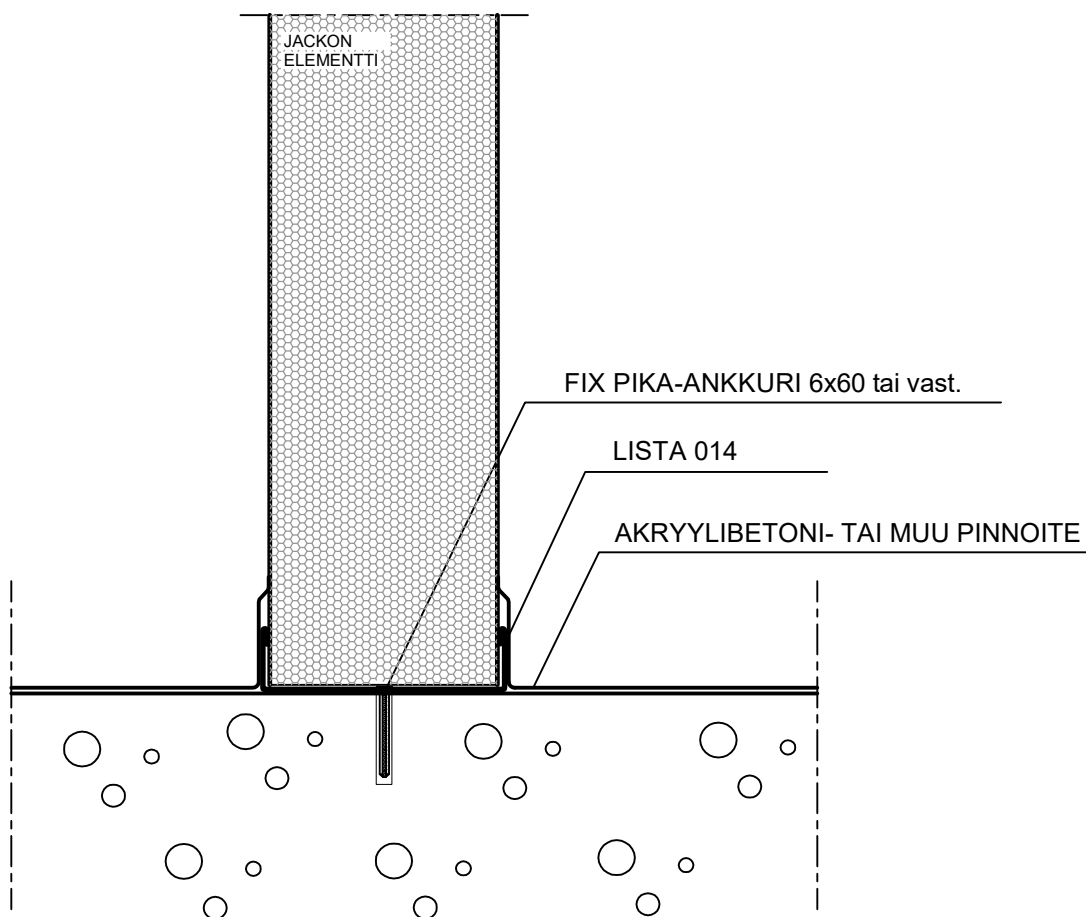
KARMIT SEKÄ NIIDEN KIINNITYS- JA  
TIIVISTYSTARVIKKEET ERILLISTOIMITUKSENA.

MK 1:5



Palokäyttäytyminen B-s1, d0

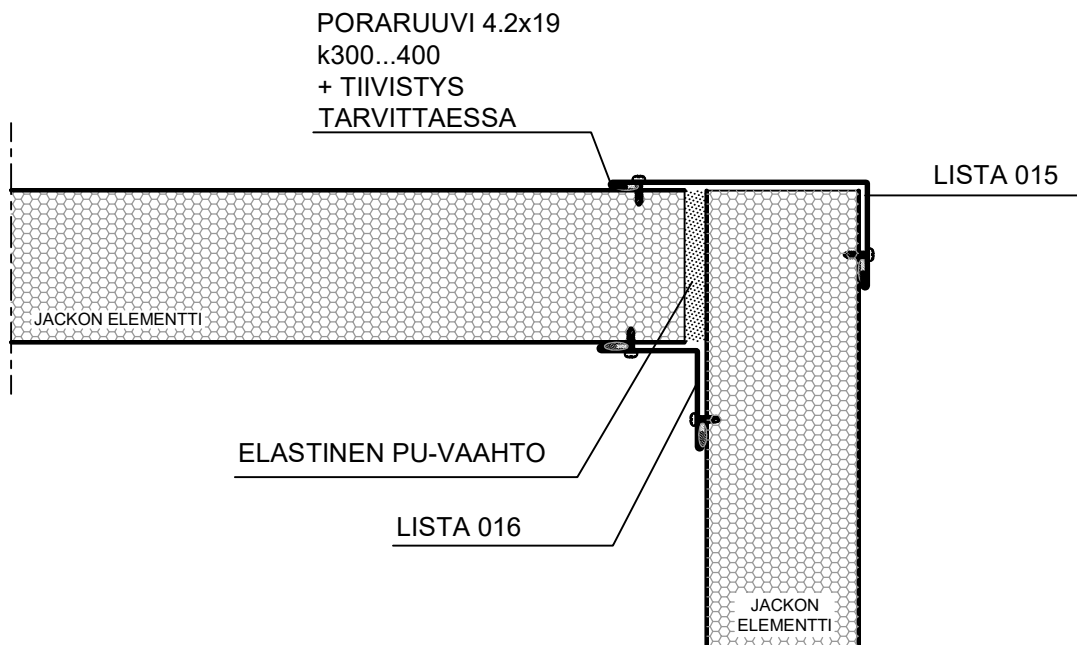
MK 1:5



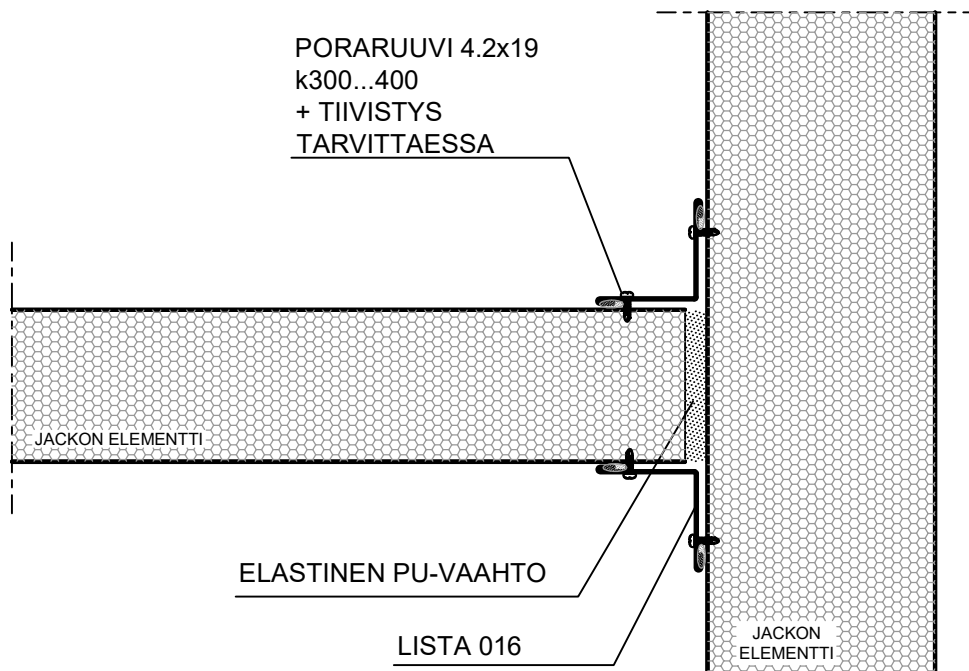
Palokäyttäytyminen B-s1, d0

MK 1:5

## VÄLISEINÄN LIITTYMINEN VÄLISEINÄÄN

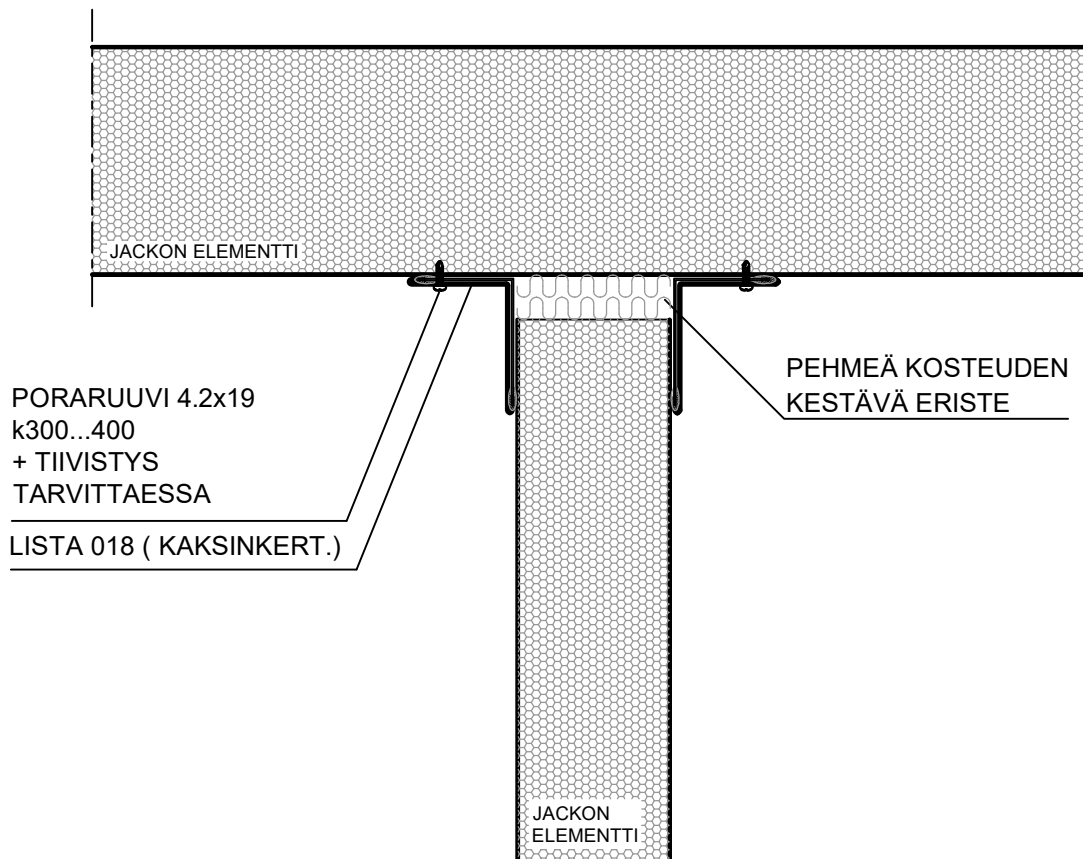


## VÄLISEINÄN LIITTYMINEN VÄLI- TAI ULKOSEINÄÄN

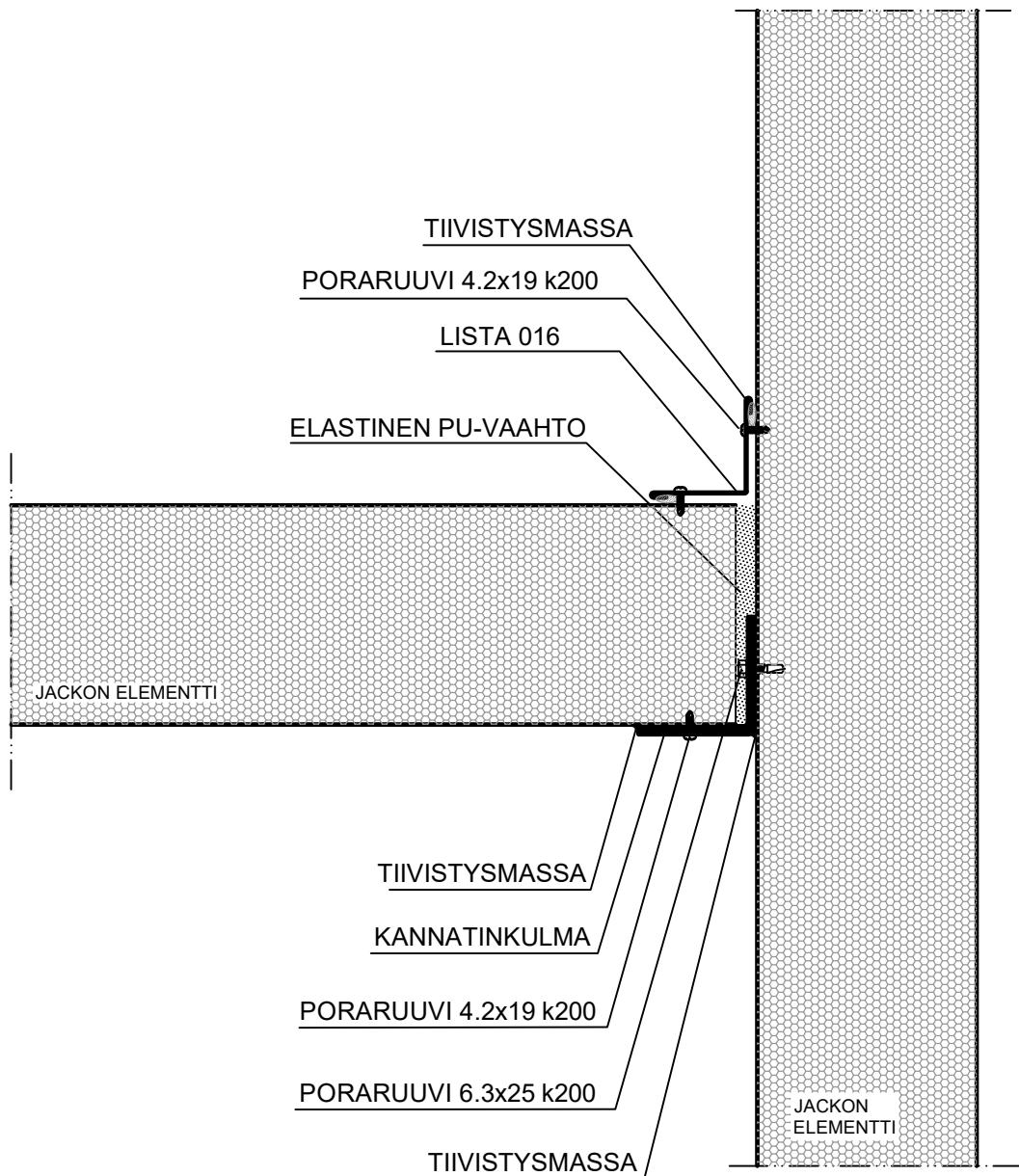


Palokäyttötymien B, s1-s0

MK 1:5



Palokäyttäytyminen B-s1, d0



Palokäyttätyminen B-s1, d0