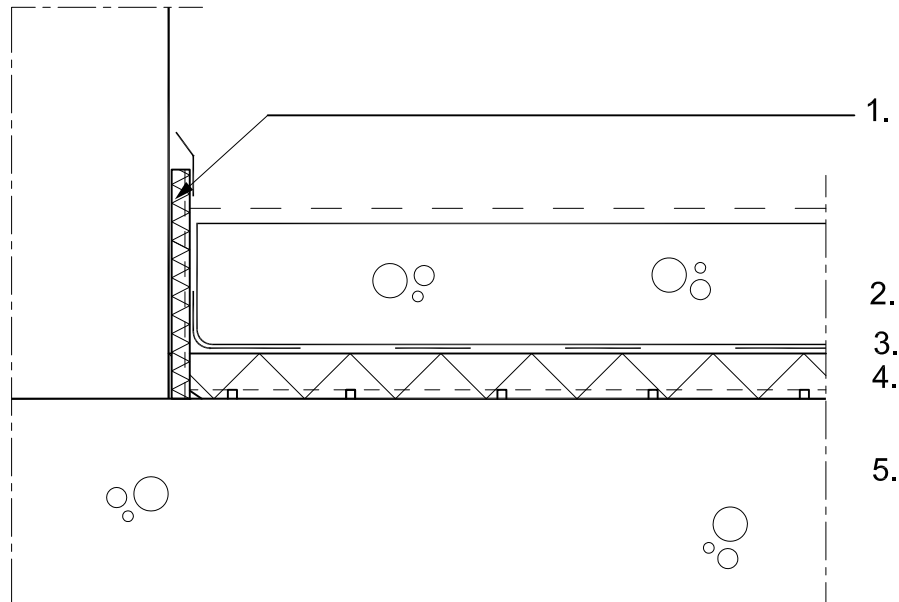


## 6.1.3 STEP REUNALIITTYMÄ

MK 1:5

Reunaliittymä, reunakaistan käyttö



### ASENNUSPERIAATE:

1. **Jackon ThermiSol Step** reunakaista
  - katkaistaan lattiapintaan valun jälkeen
2. Teräsbetoni-laatta (70-80 mm) tai pumpputasoite 30-40 mm
3. Valusuoja; esim. suodatinkangas käyttöluokka 2
  - nostetaan seinälle valun ajaksi
  - katkaistaan lattiapintaan valun jälkeen
4. **Jackon ThermiSol Step**
  - askeläänieristelevy 30 mm
  - uritukset alapinnassa
5. Kantava rakenne
  - massiivinen betoniholvi tai ontelolaatta