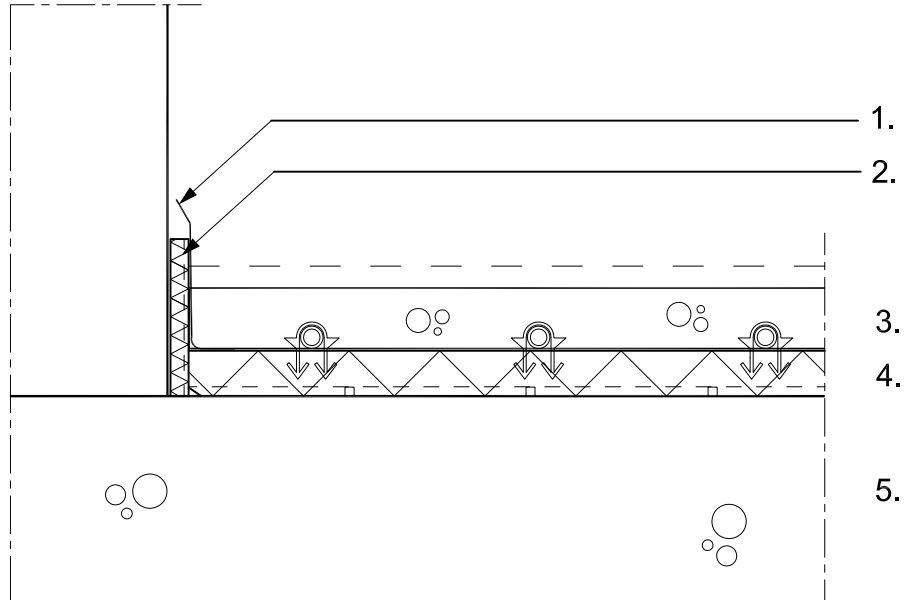


## 6.1.4 STEP REUNALIITTYMÄ

MK 1:5

 Reunaliittymä, reunakaistan käyttö, **Step Floor Heating** ja pumpputasoite


### ASENNUSPERIAATE:

1. Reunan valusuoja
2. **Jackon ThermiSol Step** -reunakaista  
- katkaistaan lattiapintaan valun jälkeen
3. Pumpputasoite 30-40 mm
4. **Jackon ThermiSol Step Floor Heating**  
- askeläänieristelevy 30mm  
- uritukset alapinnassa
5. Kantava rakenne  
- massiivinen betoniholvi tai ontelolaatta