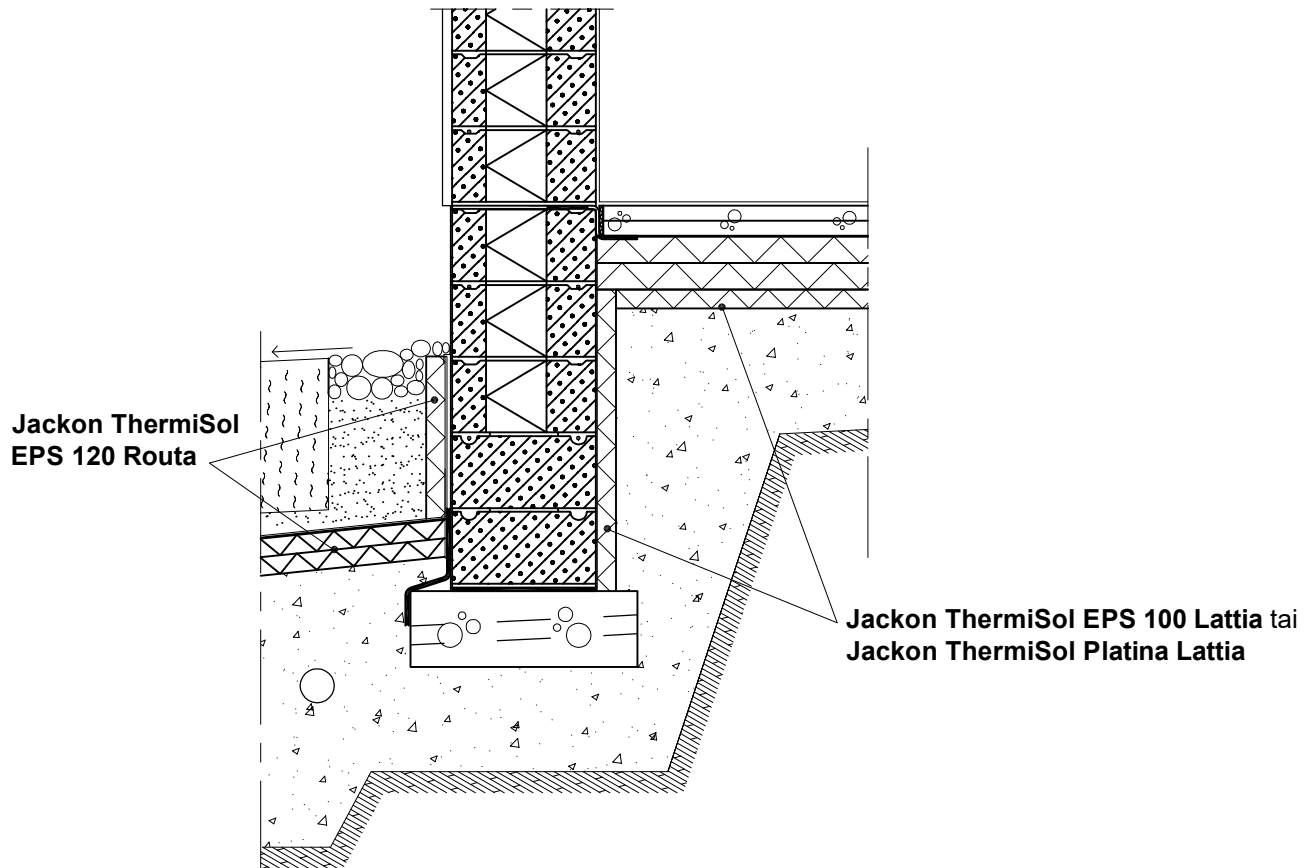


3.1.2 HARKKOPERUSMUURI

MAANVARAINEN BETONILAATTA-ALAPOHJA, KANTAVA MAAPOHJA JA ANTURAPERUSTUS

MK 1:20



Perusmuurin ja -anturan mitoitus ja raudoitus rakennesuunnitelman mukaan.

Roudaneristys ja tiivistyskerros rakennesuunnitelman mukaan.

Salaojat ja salaojituskerrokset kuivatussuunnitelman mukaan.
Perusmaan kallistus salaojiin 1:50.

Radonin torjunta

- maanvaraisen laatan ja perusmuurin liittymässä kumibitumikermi
- sokkeli ja perusmuuri tiivistetty molemmin puolin esim. ohut-rappauksella

Perusmuurin näkyvä pinta ja vierustäyttö rakennusselostuksen mukaan.

Perusmuurin ulkopinnassa perusmuurilevy (yläreunassa peitelista).
Alimman harkon ja anturan ulkopinnassa vedeneristyskermi, joka limitetään vähintään 100 mm perusmuurilevyn alle.

Anturan vedenpoistoputket k 1,5...3,0 m tai antura perustetaan tiivistetyn salaojituskerroksen varaan.