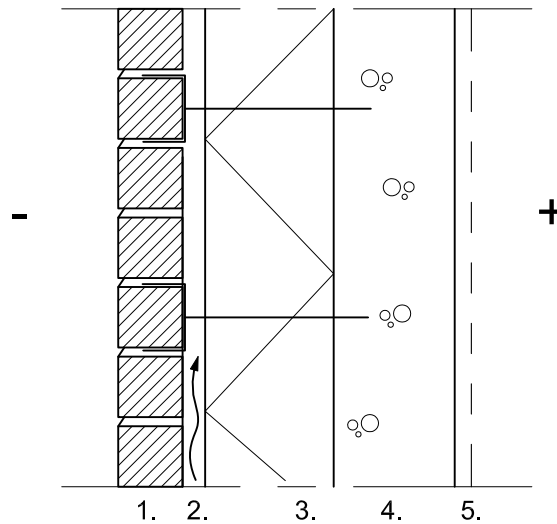


## 4.1.4 BETONISEINÄ + PLATINA + TIILIMUURAUUS

### Jackon ThermiSol Platina -eriste

MK 1:10



- |                                    |   |
|------------------------------------|---|
| 85 mm<br>30 mm<br>170 mm<br>160 mm | 1. Julkisivumuuraus ja saumat rakennusselityksen mukaan, laasti M 100/600 tai tiivislaasti, muuraussiteet ruostumaton terästä > 4 kpl/m <sup>2</sup> , Ø 4 mm, nurkka-alueilla >6kpl/m <sup>2</sup><br>2. Työvara, tuuletettu<br>3. <b>Jackon ThermiSol Platina</b><br>4. Kantava rakenne, teräsbetoniseinä rakennepiirustusten mukaan, BY 40 luokka 2<br>5. Pintamateriaali ja -käsittely huoneselityksen mukaan |
|------------------------------------|---|

LÄMMÖNLÄPÄISYKERROIN (U-arvo): 0,17 W/m<sup>2</sup>

Lämmöneristeen Lambda design: Platina ( $\lambda$  design = 0,031 W/mk)

Pintavastukset  $R_{si} + R_{se} = 0,17$  m<sup>2</sup>K/W

Muurausiteistä aiheutuvaa korjaustekijää ei huomioitu, U-arvolaskennan oletuksena muuraussiteiden ja tiiliverhouksen vaikutukset kumoavat toisensa.

U-arvo W/(m <sup>2</sup> K)	0,08	0,10	0,12	0,14	0,17	0,24
Eristepaksuus mm	360	290	250	210	170	120