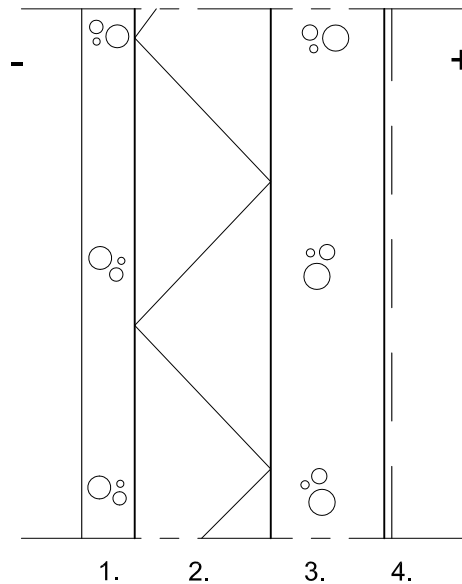


4.1.1 BETONIULKOKOSEINÄ, KANTAVA SANDWICH-ELEMENTTI Jackon ThermiSol Platina-eriste

MK 1:10



- | | |
|--------|---|
| 70 mm | 1. Teräsbetoni |
| 180 mm | 2. Jackon ThermiSol Platina Sänkkäri |
| 150 mm | 3. Runkorakenne, teräsbetoni |
| | 4. Pintamateriaali ja -käsittely huoneselityksen mukaan |

LÄMMÖNLÄPÄISYKERROIN (U-arvo): 0,17 W/m²K

Lämmöneristeen Lambda design: Platina (λ . design = 0,031 W/mk)

Pintavastukset R_{si} + R_{se} = 0,17 m²K/W

Ansaista aiheutuva korjaustekijä (0,017 W/m² K) huomioitu

U-arvo W/(m ² K)	0,08	0,10	0,12	0,14	0,17	0,24	0,26
Eristepaksuus mm	450	350	250	230	180	130	120