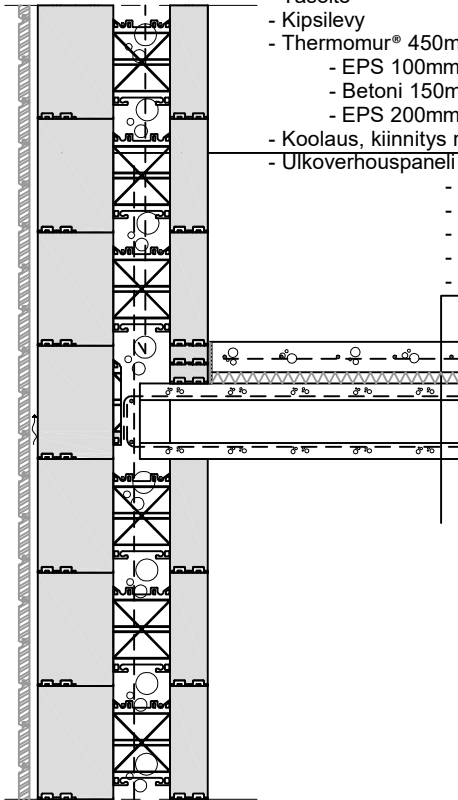


TM3.1 THERMOMUR EPS-HARKKOSEINÄ

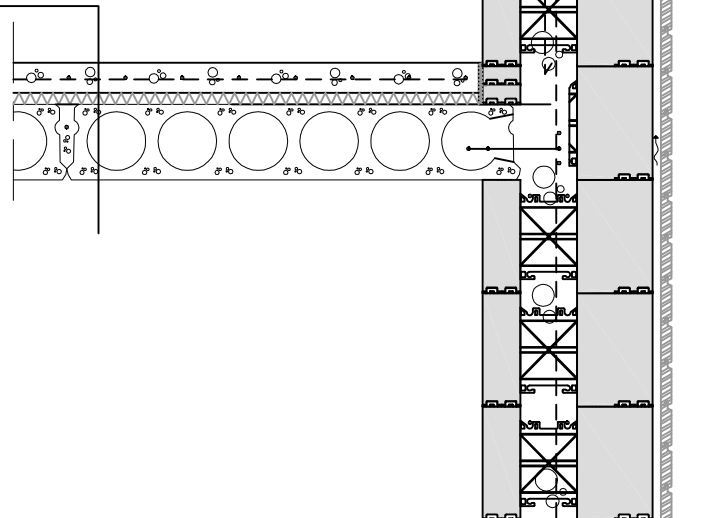
VÄLPOHJAN LIITTYMINEN

- Pintamateriaali tai pinnoite
- Tasoite
- Kipsilevy
- Thermomur® 450mm EPS harkko
 - EPS 100mm
 - Betoni 150mm, raud. rak. suunn. muk.
 - EPS 200mm
- Koolaus, kiinnitys ruuvaamalla muovikannaksiin
- Ulkoverhouspaneli
 - Lattianpäällyste
 - TB-laatta rak. suunn. muk.
 - Jackon ThermiSol EPS 100 Lattia, Step tai Step Floor Heating
 - Ontelolaatta esim. O 200
 - Pintamateriaali tai- käsittely



- Pintamateriaali tai pinnoite
- Tasoite
- Kipsilevy
- Thermomur® 450mm EPS harkko
 - EPS 100mm
 - Betoni 150mm, raud. rak. suunn. muk.
 - EPS 200mm
- Koolaus, ruuvaus muovikannakkeisiin
- Ulkoverhouspaneli

- Lattianpäällyste
- TB-laatta rak. suunn. muk.
- Jackon ThermiSol EPS 100 Lattia, Step tai Step Floor Heating
- Ontelolaatta esim. O 200
- Pintamateriaali tai- käsittely



Perusmuurin ja ontelolaattojen mitoitus ja rauditus rakennesuunnitelman mukaan.