



Suunnittelija

Rakennuskohde

Työnumero

Päiväys

Yhteyshenkilö

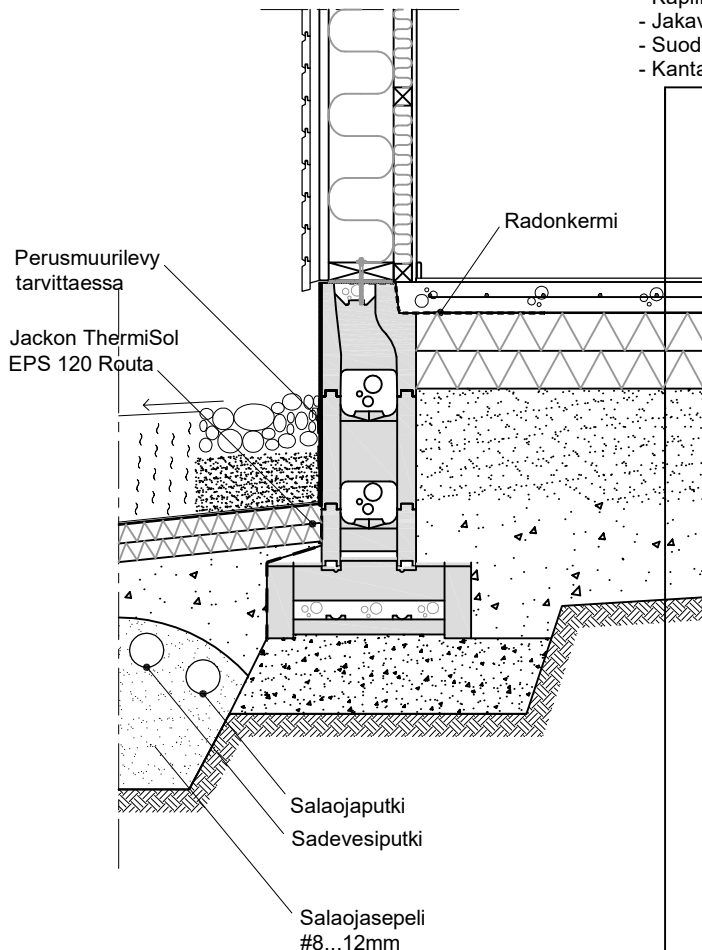
13.02.2020

# RM1 PERUSMUURIANTURA

MK 1:20

MAANVASTAINEN ALAPOHJA ( BETONISOKKELI), Jackon Ringmur RSB750 +Såleblokk

- Lattianpäällyste
- Pintavalu rak. suunn. muk. esim. TB-laatta 80mm raud. verkko keskeisesti
- Lämmöneriste Jackon ThermiSol Lattia 100+100mm
- Kapillaarikatko
- Jakava kerros
- Suodatinkangas tarvittaessa
- Kantava perusmaa, kallistukset salaojiin



**Jackon Finland Oy**  
Toravantie 18  
38210 Sastamala  
Puh. 010 8419 200  
Fax 010 8419 275  
[www.jackon.fi](http://www.jackon.fi)

Tämä periaatedetalji ("Periaatedetalji") on vain ohjeellinen malli, eikä sitä voi käyttää ilman nimenomaista rakennuksen suunnittelijan tekemää arviointia, jossa läpikäydään ja tarkistetaan yksityiskohtaisesti tämän Periaatedetaljin soveltuvuus suunniteltuun rakennukseen ja sen käyttötarkoitukseen sekä tehdään siihen tarvittavat muutokset. Rakennuksen suunnittelija vastaa kokonaisuudessaan suunnitellun rakenteen toimivuudesta kyseisissä käyttöolosuhteissa. Jackon Finland Oy ei vastaa tämän Periaatedetaljin virheellisestä käyttämisestä aiheutuneesta vahingosta.

## RM1